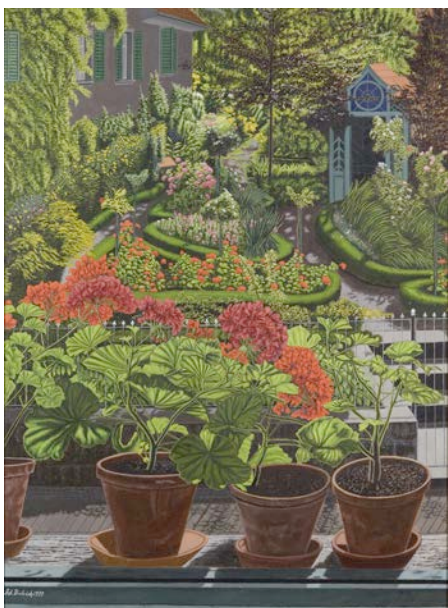


Bauerngärten im Wandel der Zeit

Mittagsführung zur Dietrich-Ausstellung für GartenliebhaberInnen
Kunstmuseum Olten, Mittwoch, 18. August 2015, 12.15–12.45 Uhr

mit **Silvia Meister**, Radio-Gartenratgeberin aus Fulenbach

Führung gratis, ohne Anmeldung, mit anschliessender Verpflegungsmöglichkeit (15 CHF)



Der Blick auf Adolf Dietrichs «Nachbarsgärtchen im Frühling» (1939) führt uns in ein kleines Paradies. Frisch getopfte rote Geranien stehen auf dem sonnigen Fenstersims, dahinter leuchten gelbe Goldruten aus dem nachbarlichen Garten herüber. Rund geformte Buchshecken umfassen die üppige Blütenpracht, und ein lauschiges Gartenhaus lädt zum Ausruhen im Schatten ein.

Eine hundertjährige Gartenidylle, lieblich anzuschauen – weckt sie in uns das Verlangen darin zu verweilen? Ist ein Bauerngarten noch zeitgemäss? Gemüse und Schnittblumen kauft man heute schnell, einfach und billig im Supermarkt ein. Welche Gedanken würden bei einem Spaziergang durch diesen Garten auftauchen? Wer hätte in Dietrichs Zeit gedacht, dass die Goldrute einst von tausenden von zupackenden Händen in ganz Europa ausgerissen würde? Welcher Rosenduft lag anno dazumal in der Luft? Welche alten Sorten sind geblieben, warum kamen neue dazu? Was geschah mit den heissgeliebten, sorgsam überwinterten Geranien?

Im «Kunst zum Zmittag» diskutiert Radio-Gartenratgeberin Silvia Meister im Kunstmuseum Olten solche Fragen mit Ihnen und lädt Sie zum Eintauchen in die Pflanzenwelt eines Bauerngartens ein. Im Anschluss an die halbstündige Führung serviert Mirjam Studler an blumengeschmückten Tischen ein gartenfrisches Sommer-Zmittag.

Silvia Meister aus Fulenbach ist ausgebildete Fachfrau für naturnahen Garten- und Landschaftsbau (Hochschule Wädenswil) und für das Gestalten mit Pflanzen (Kantonale Gartenbauschule Oeschberg). Nach zwanzig Jahren Berufstätigkeit im eigenen Geschäft mit Franz Gratwohl im Bereich der naturnahen Gartengestaltung, im Gartenunterhalt und Gartenbau ist Silvia Meister seit 2002 als Gartenratgeberin in der Sendung «Ratgeber Natur» am Schweizer Radio SRF1 zu hören und engagiert sich im Raum Olten in diversen Gartenprojekten, so betreut sie u. a. das Urban Gardening-Projekt des Cultibo sowie den Bauerngarten an der Fustlighalde und leitet den dort angebotenen Bauerngartenkurs.